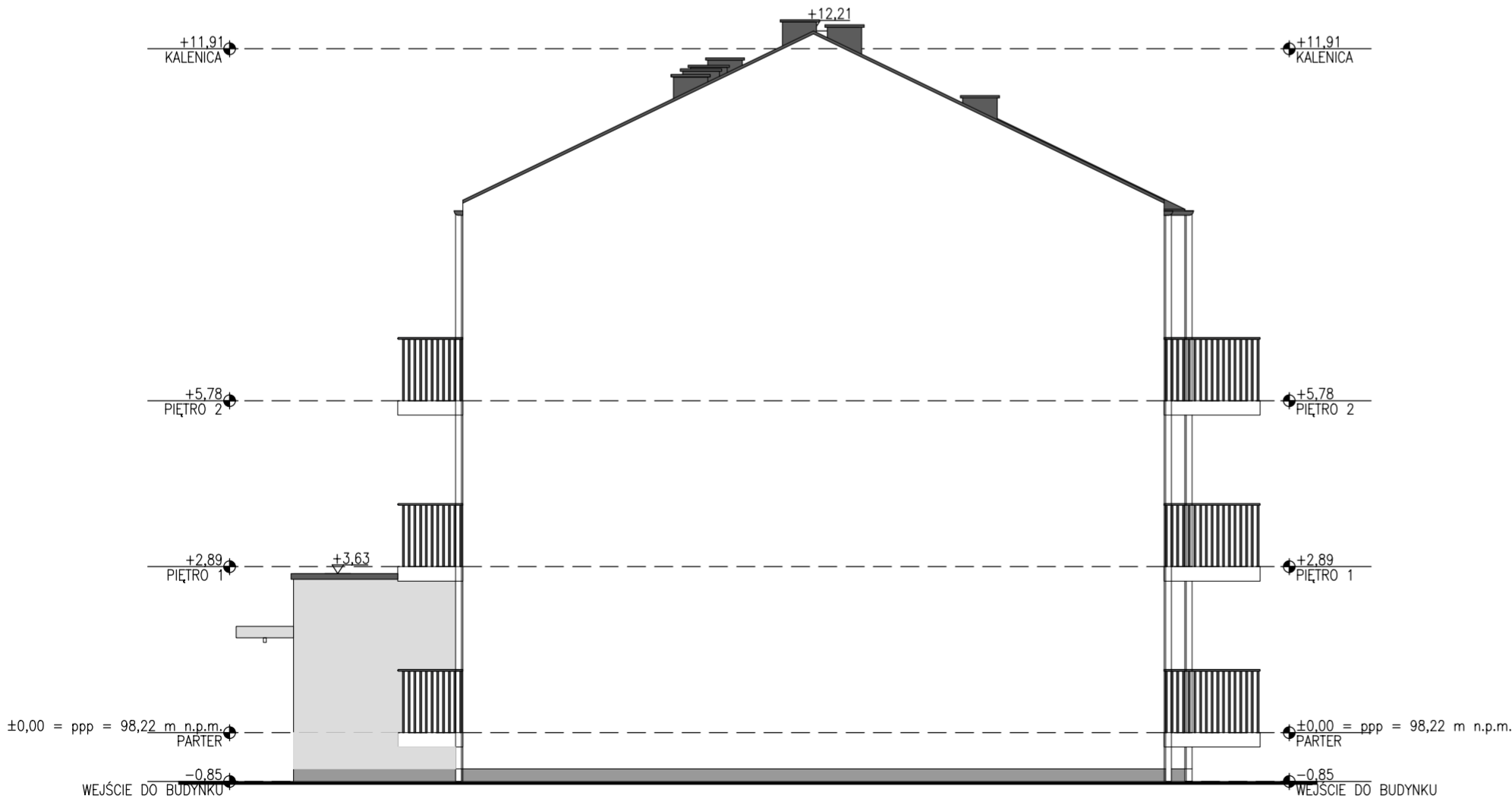


ELEWACJA WSCHODNIA



ELEWACJA ZACHODNIA

UWAGI

1. Dokumentację drukować w kolorze
2. Przed przystąpieniem do prac budowlanych wszystkie wymiary sprawdzić w naturze
3. Część rysunkową projektu rozpatrywać łącznie z odpowiednimi rysunkami branżowymi
4. Dokumentacja branży architektonicznej jest nadrzędna względem opracowań branżowych. Wszelkie ewentualne rozbieżności należy skonsultować z Projektantami
5. Nie należy odmierzać wymiarów z rysunku, ani używać go jako szablonu. Obowiązujące są tylko wartości liczbowe podane na rysunkach
6. Obowiązkiem Wykonawcy jest zapoznanie się ze stanem istniejącym na budowie oraz uzyskanie akceptacji na ewentualne zastosowanie rozwiązań zamiennych
7. W przypadku stwierdzenia niezgodności pomiędzy stanem istniejącym, a projektem, należy skontaktować się z Projektantem
8. Rysunki warsztatowe przedstawić do akceptacji Projektanta
9. Próbkę materiałów wykończeniowych i kolorów należy przed montażem przedstawić do akceptacji Projektanta
10. Wszystkie prace muszą być wykonane zgodnie z zasadami sztuki budowlanej, zachowaniem szczególnej ostrożności i pod stałym nadzorem osób uprawnionych
11. Wszystkie wyroby i systemy budowlane powinny posiadać komplet dokumentów świadczący o aktualnym dopuszczeniu do obrotu i powszechnego stosowania w budownictwie oraz być zgodne z wymaganiami Prawa Budowlanego
 - Warunki techniczne wykonania i odbioru robót budowlano-montażowych
 - Normy Polskiego Komitetu Normalizacyjnego
 - Instrukcje, wytyczne, świadectwa dopuszczenia i atesty Instytutu Techniki Budowlanej
 - Instrukcje, wytyczne i warunki techniczne producentów i dostawców materiałów
 - Przepisy techniczne instytucji kontrolujących jakość materiałów i wykonywania robót
12. W sprawach nieokreślonych dokumentacją obowiązują:

JEDNOSTKA PROJEKTOWA:	<div>ALFA PROJEKT Sp. z o.o.</div>		ul. Ślaska 2, lok. 1-4 06-400 Ciechanów telefon: +48 505 119 694 tel./fax: +48 (23) 307 07 67 e-mail: biuro@alfaprojekty.com.pl www.alfaprojekty.com.pl	
INWESTOR:	<div>YSZKOWSKIE Sp. z o.o.</div>		Wyszowskie Towarzystwo Budownictwa Społecznego Sp. z o.o. ul. Komunalna 1 07-200 Wyszków	
NAZWA INWESTYCJI:	BUDOWA BUDYNKU MIESZKALNEGO WIELORODZINNEGO Z NIEZBEDNĄ INFRASTRUKTURĄ TECHNICZNĄ ORAZ ZAGOSPODAROWANIEM TERENU			
ADRES INWESTYCJI:	DZIAŁKA EWID. NR 4400/14 I 4401/12 Z OBRĘBU 0001 (WYSZKÓW) PRZY UL. ŁĄCZNEJ W WYSZKOWIE			
TYTUŁ RYSUNKU:	ELEWACJA WSCHODNIA I ZACHODNIA			
IMIE I NAZWISKO		NR UPRAWNIEN		PODPIS
PROJEKTANT:	mgr inż. arch. Grzegorz Michałski	MA/040/18 specjalność architektoniczna		
SPRAWDZAJĄCY:	mgr inż. arch. Jacek Jaskowiec	CIĘ-76/91 specjalność architektoniczna		
ZESPÓŁ PROJEKTOWY:	mgr inż. arch. Dorota Radomska, mgr inż. arch. Olga Kuniewicz, mgr inż. arch. Magdalena Gontarek			
FAZA PROJEKTU:	BRANŻA:	DATA:	SKALA:	NUMER RYSUNKU:
projekt architektoniczno budowlany	architektura	czerwiec 2025 r.	1:100	AR-E2